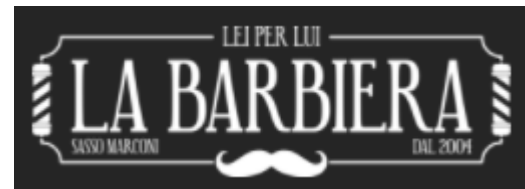


GLAXI

ANALYTICAL MODELLING OF EMOTIONS



GLI ITALIANI

La cura della barba e dei capelli



L'indagine "*Gli italiani, la cura dei capelli e della barba*" ha l'obiettivo di rilevare i comportamenti, le opinioni e le desiderata degli italiani in relazione all'abitudine di recarsi dal parrucchiere/barbiere per la cura della persona, collegando esperienze e occasioni di utilizzo del servizio a stili di vita, caratteristiche socio-demografiche, profili socio-culturali e valoriali.

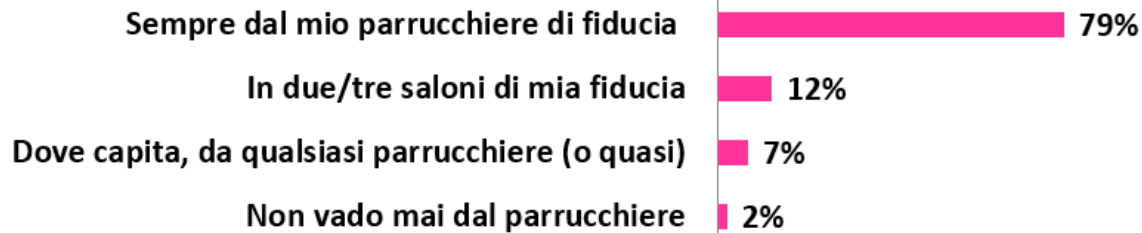
Campione intervistati

3000 rispondenti residenti in Italia tra 18 e 81 anni
rappresentativo della popolazione italiana

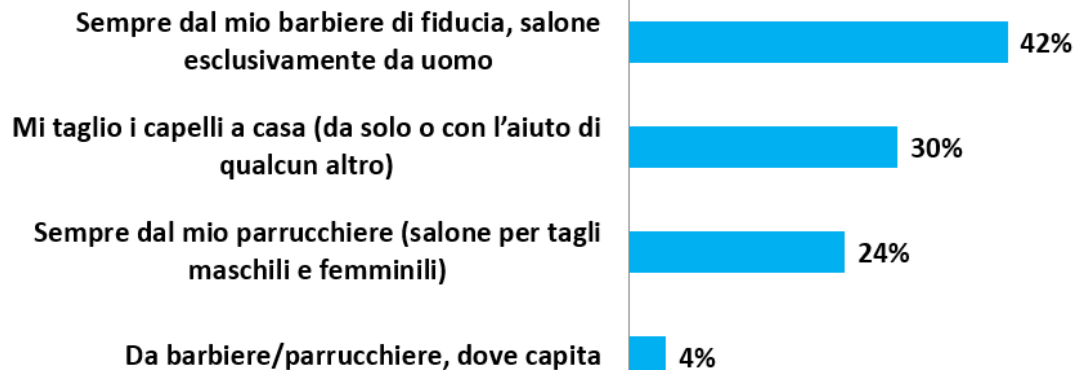


Abitudini e comportamenti

Da quale parrucchiere ti rechi?



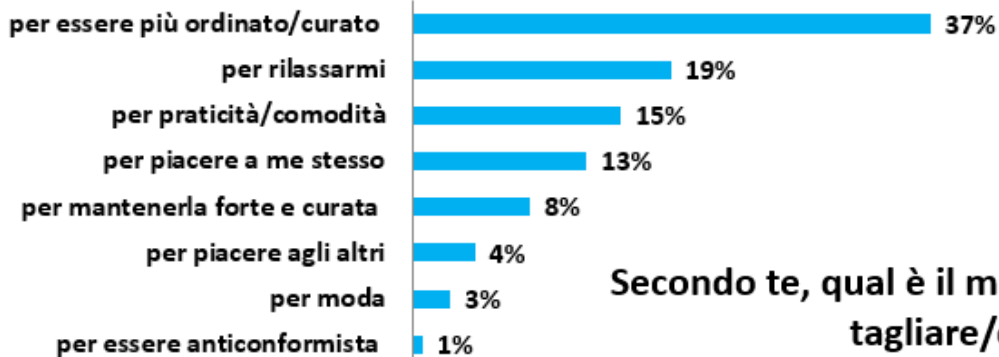
Dove vai a tagliarti i capelli?



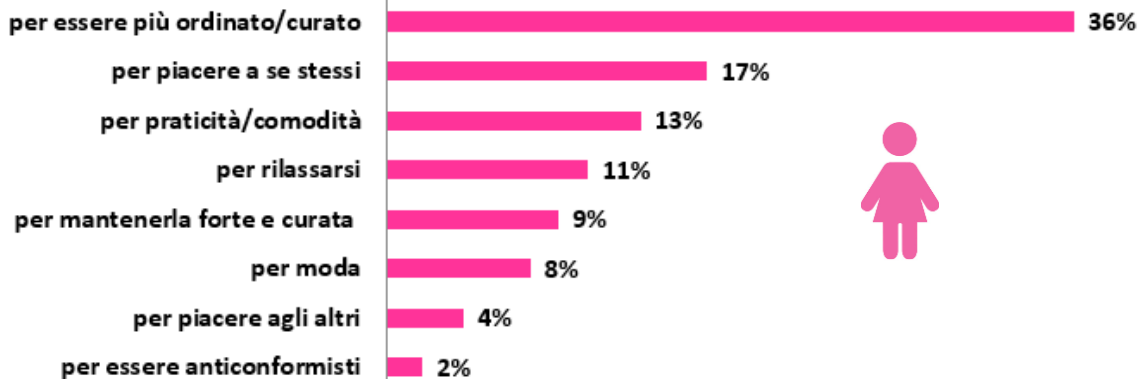


Abitudini e comportamenti

Qual è il motivo prevalente per cui ti fai tagliare/curare la barba in un salone?^



Secondo te, qual è il motivo prevalente per cui gli uomini si fanno tagliare/curare la barba in un salone?



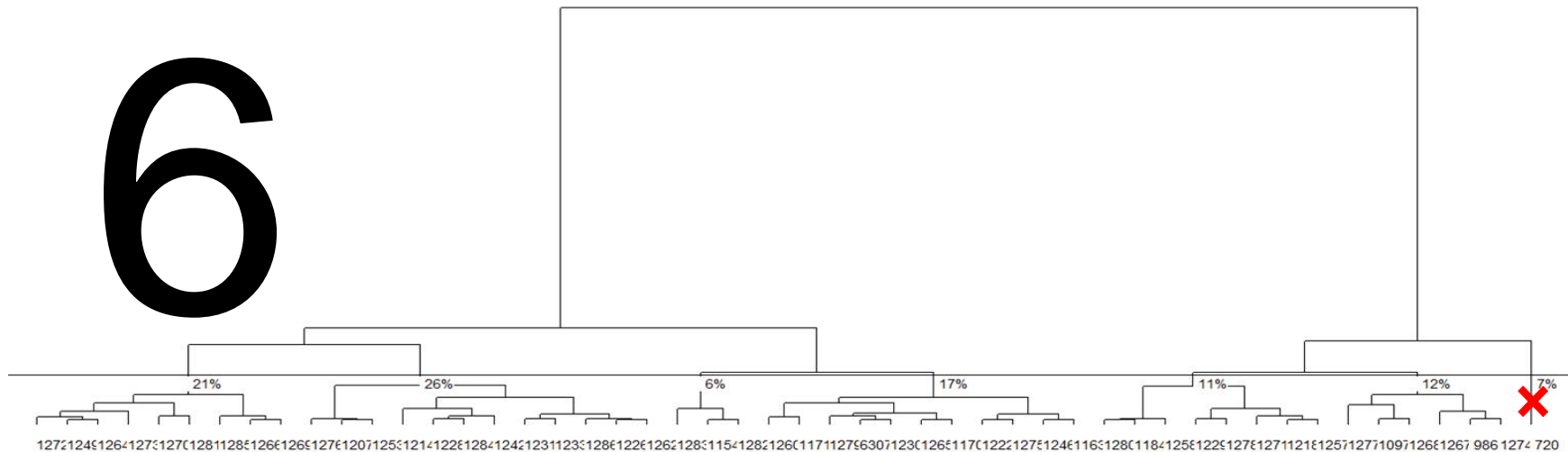
^ solo se si recano dal barbiere

I PROFILI MASCHILI

per preferenze di
stile di barba



6



Trendy, sulla cresta dell'onda

Piacevolmente coinvolti dal “fenomeno” barba. Vanno abbastanza spesso a tagliarsi i capelli nel salone, dove negli ultimi anni hanno visto nascere il fenomeno. La preferiscono lunga. Sono giovani (18-45), connessi, orientati al digitale e alle nuove tendenze commerciali.

SIMBOLO:

Sexy
Attraiante
Autorevole
Rivoluzione
Di moda
Maturità



CHI SONO

Barba di 3 giorni, lunga.

Da almeno 2 anni

FREQUENZA DI CURA

Ogni 3-4 giorni

CAMBIA SECONDO

Gusto del momento

TAGLIO IN FUTURO

In tempi lunghi/prossimo anno

PERCHE' SI CURA IN UN SALONE

Mantenerla forte e curata



BARBA

CHI NON SONO

Sbarbato, pizzetto, baffi

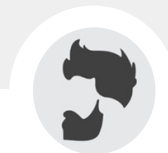
Da sempre

NON CAMBIA MAI

FREQUENZA DI CURA

Almeno ogni 2 giorni

NON PENSA DI TAGLIARLA



CHI SONO

DOVE

Il suo parrucchiere - salone unisex
Barbiere di fiducia - salone
esclusivamente da uomo

FREQUENZA

Una volta al mese

PERCHE'

Piacere agli altri + Moda

SCELTA

Parrucchiere



CAPELLI

CHI NON SONO

DOVE

A casa

FREQUENZA

Più di una volta al mese
Più raramente

PERCHE'

Praticità/comodità

SCELTA

Moda



CHI SONO

Tecnologico, nero, retro e caldo

INTRATTENIMENTI

SI: wifi

NO: zona salotto/lettura, giornali

TRATTAMENTI

SI: tinta, massaggio corpo, cera

SERVIZI AGGIUNTIVI

Spesa alimentare virtuale

DRIVER

Programma fedeltà

Acquistare abbigliamento

Club con vantaggi



SALONE

CHI NON SONO

SERVIZI AGGIUNTIVI

Baby sitting

DRIVER

Varietà di servizi

Rispetto dell'ora prefissata

Flessibilità negli appuntamenti

Arredi curati



CHI SONO

PER TE

coccola + relax

PER LEI

incontro con amici +
coccola

NELLA DONNA TI PIACE

sia atletica, fisico sportivo



ESPERIENZA

CHI NON SONO

PER TE

dedicarmi alla cura della
mia persona e prendermi
del tempo per me

PER LEI

dedicarsi alla cura della
sua persona

NELLA DONNA TI PIACE

Abbia sempre i capelli in
ordine



MATERIA

SPIRITO

DISINTERESSE

PARTECIPAZIONE

RAGIONE

CUORE



INDIVIDUALISMO

COLLETTIVISMO

VALORI

SEMPLICITÀ

SOFISTICAZIONE

PIACERE

DOVERE

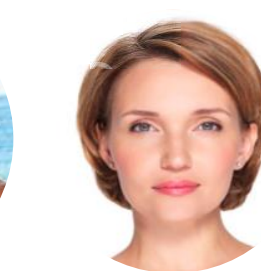
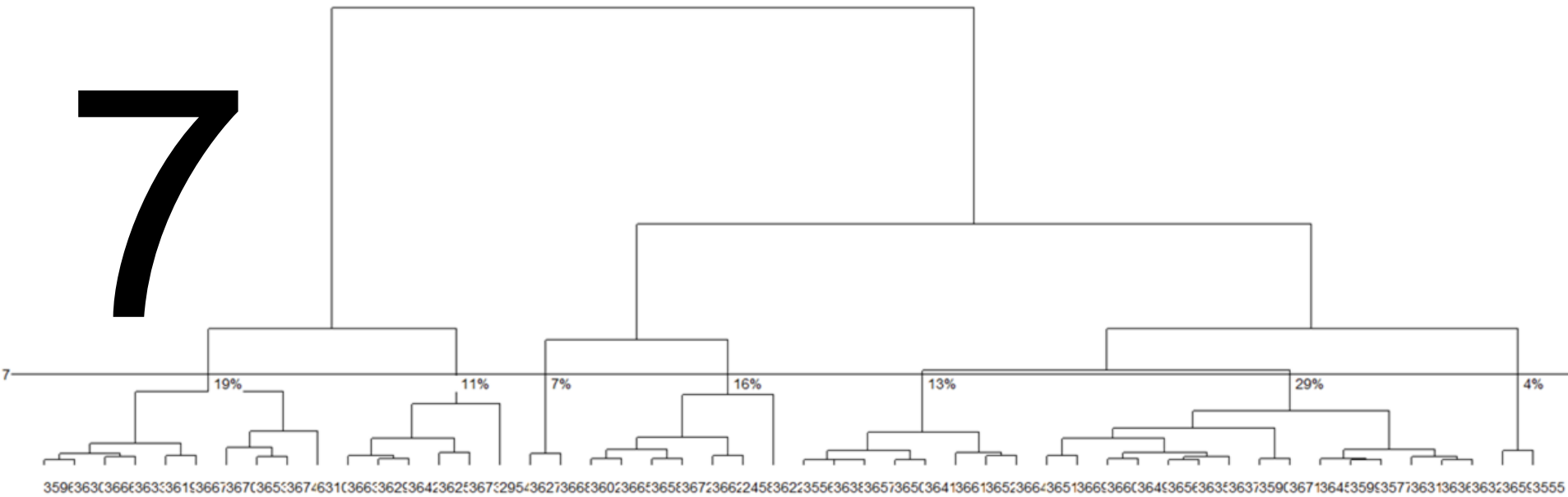


I PROFILI FEMMINILI

per preferenze di
stile di barba



7



PROFILAZIONE DEI MASCHI: Preferenze di salone



QUANTO SONO IMPORTANTI PER TE LE SEGUENTI CARATTERISTICHE NELLA SCELTA DEL TUO BARBIERE/PARRUCCHIERE?*



* i punteggi medi riportati si riferiscono ai rispondenti maschi che frequentano il barbiere oppure il parrucchiere oppure entrambi



GLAXI

ANALYTICAL MODELLING OF EMOTIONS



www.glaxi.it

GLAXI - Via Alfredo Calzoni 6/D, 40128 Bologna, Italy